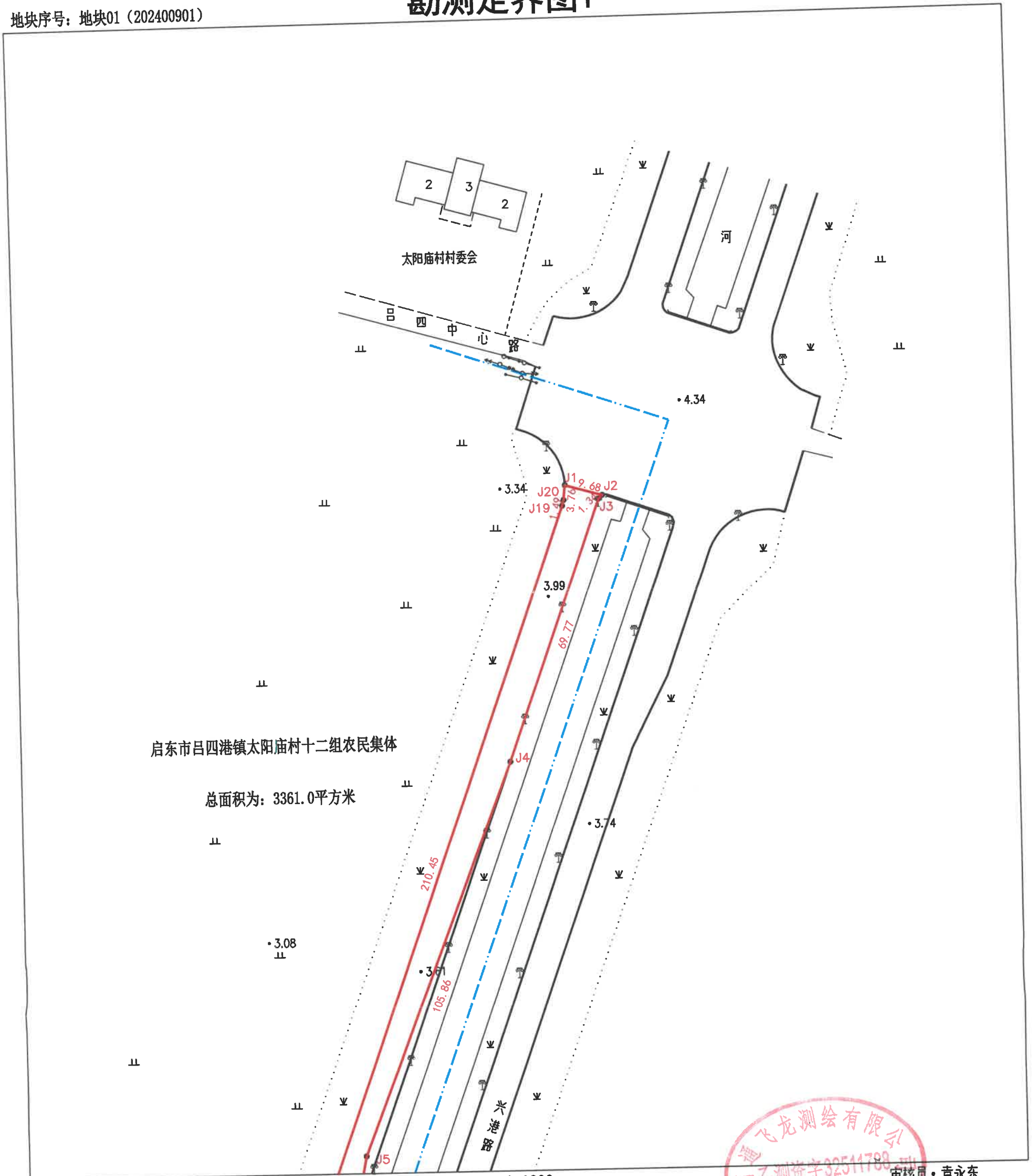


# 勘测定界图1

地块序号：地块01 (202400901)



日期：2023年11月

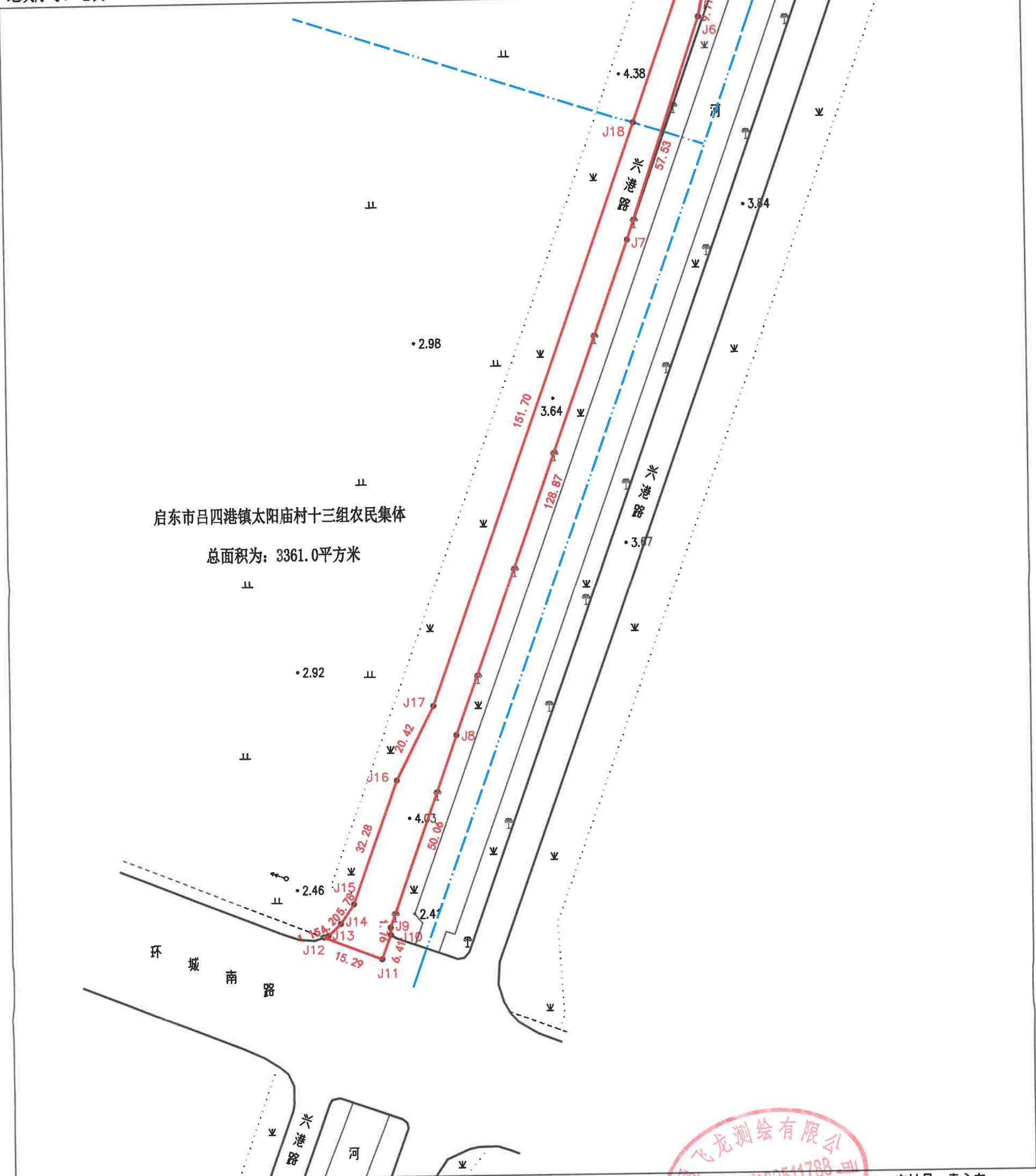
1:1000  
绘图员：孙赛华



审核员：袁永东

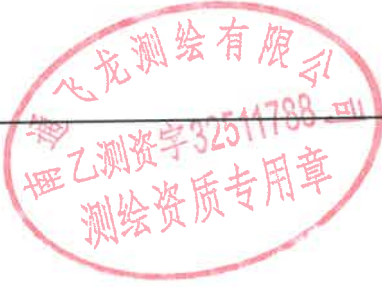
# 勘测定界图2

地块序号：地块01 (202400901)



日期：2023年11月

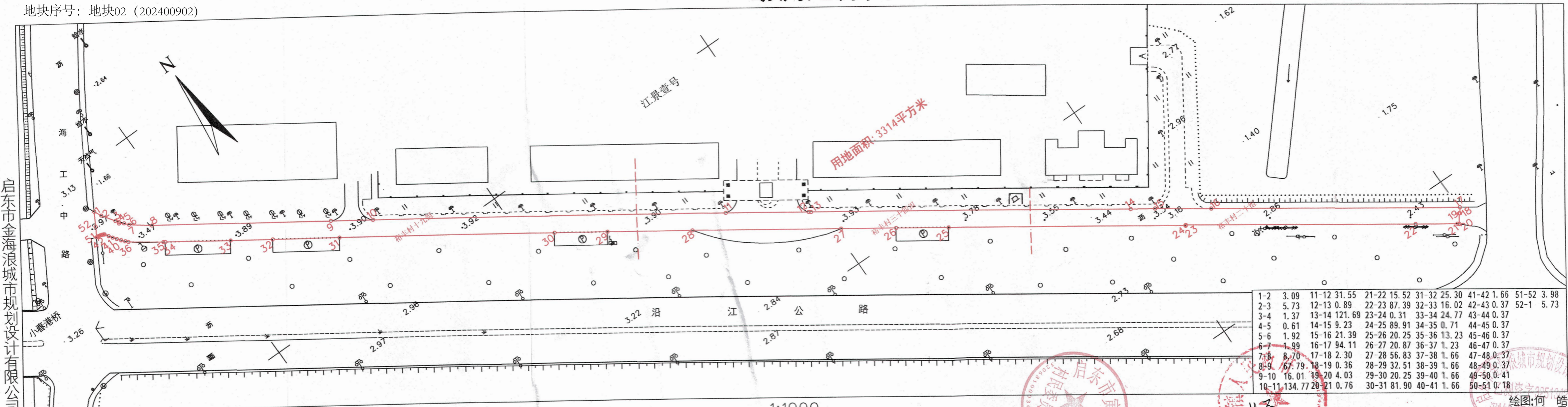
1:1000  
绘图员：孙赛华



审核员：袁永东

# 勘测定界图

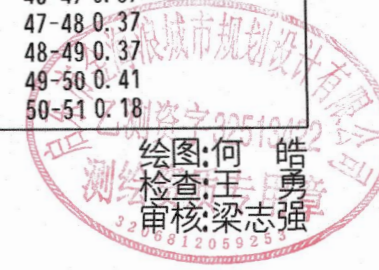
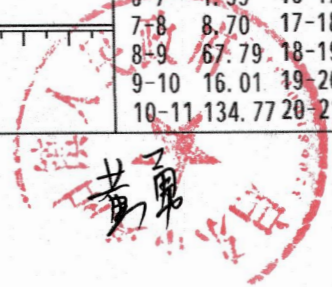
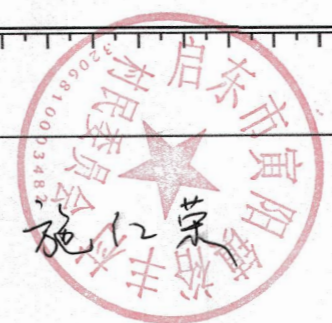
地块序号: 地块02 (202400902)



启东市金海浪城市规划设计有限公司

2000国家大地坐标系  
2024年4月测制

1:1000



绘图: 何皓  
检查: 王皓  
审核: 梁志强

# 勘测定界图

地块序号:地块03(202400903)



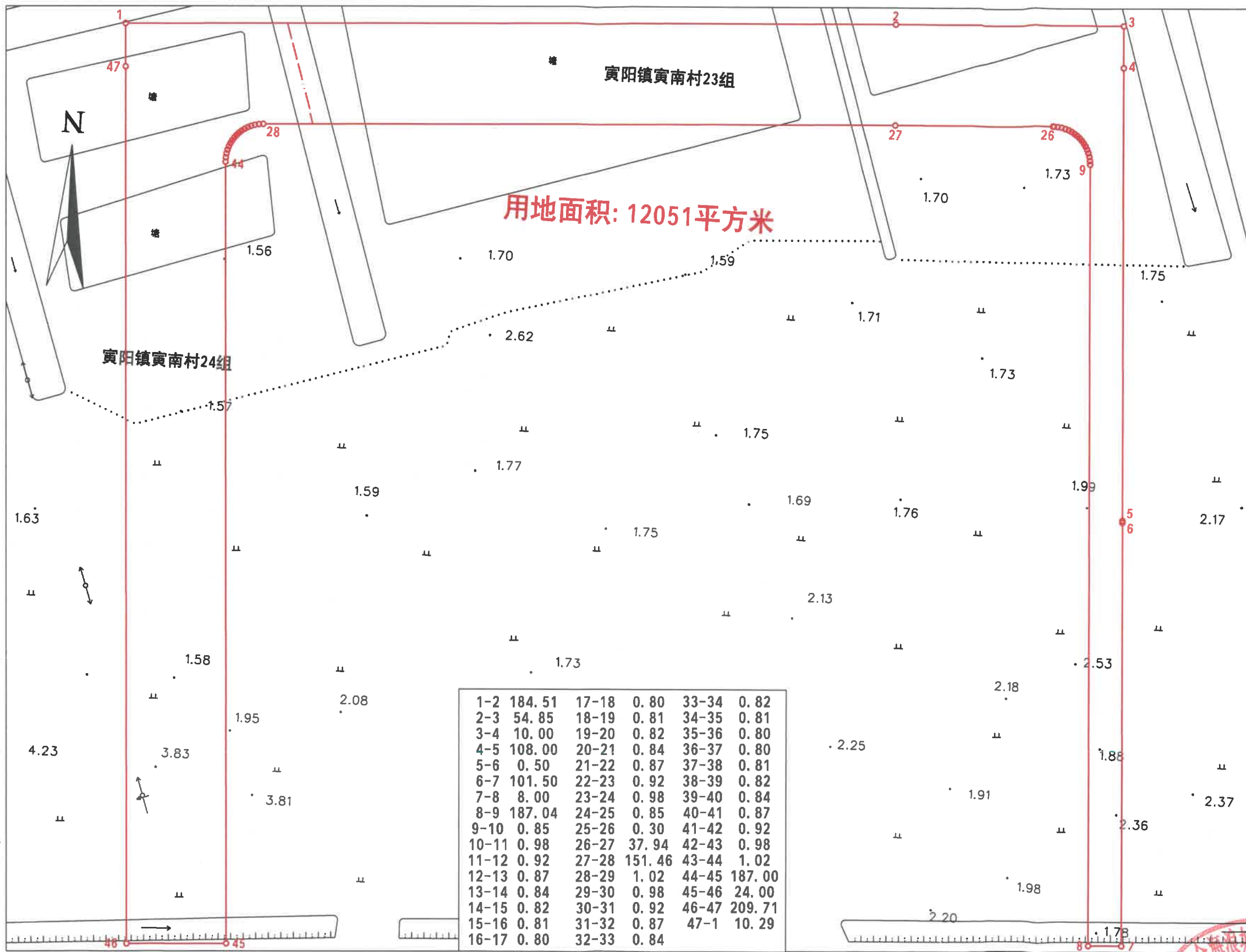
日期:2024年10月

1:1500



地块编号: 地块04 (202400904)

# 勘测定界图



启东市金海浪城市规划设计有限公司

2000国家大地坐标系  
2023年9月6日测制

1:1000

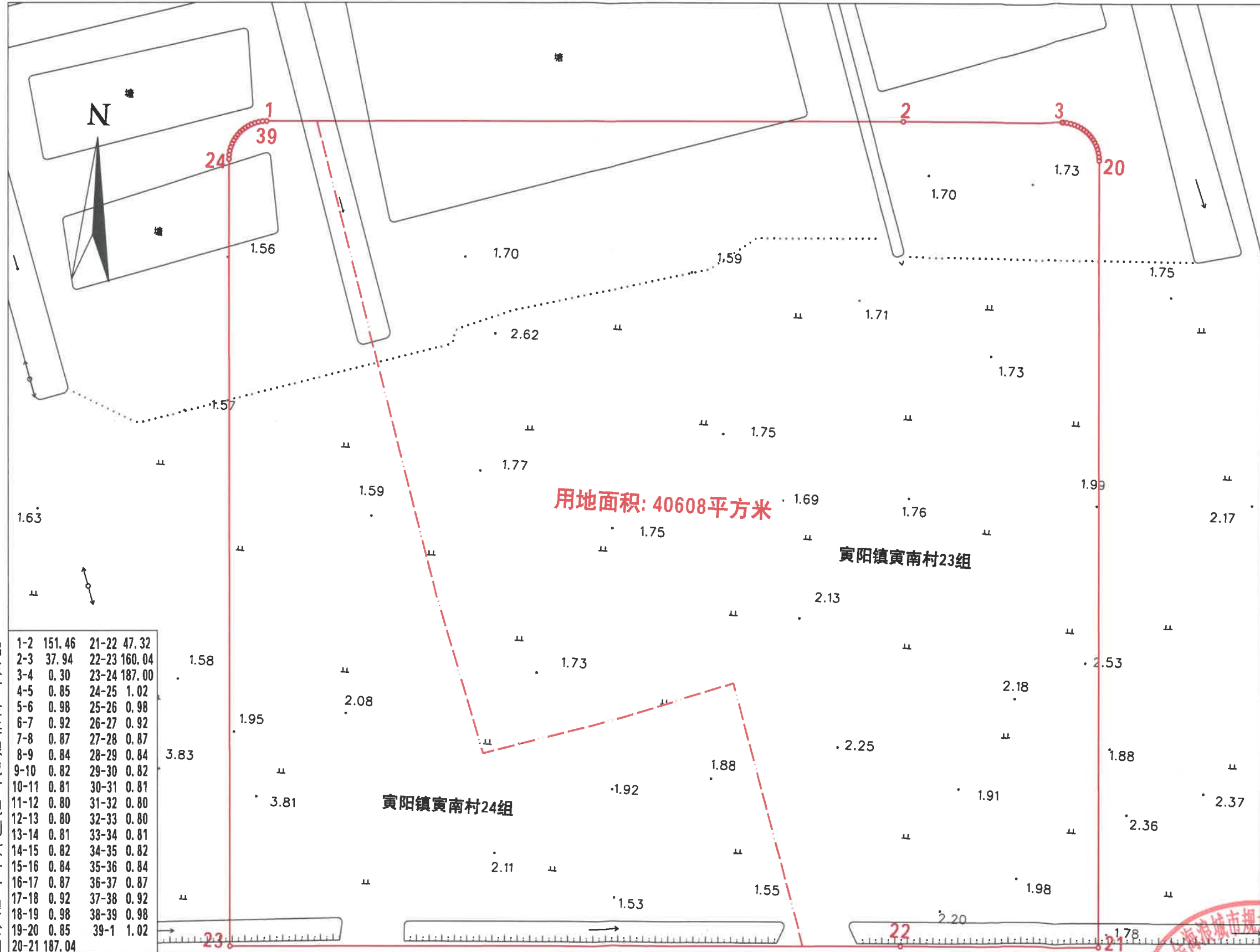
测  
检  
审

绘: 王勇  
查: 何皓  
批: 梁志强



地块编号: 地块05 (202400905)

# 勘测定界图



启东市金海浪城市规划设计有限公司

2000国家大地坐标系  
2023年9月16日测制

1:1000

测  
检  
审

绘: 王勇  
查: 何皓  
批: 梁志强



# 勘测定界图

地块序号:地块06(202400906)



日期:2024年10月

1:500

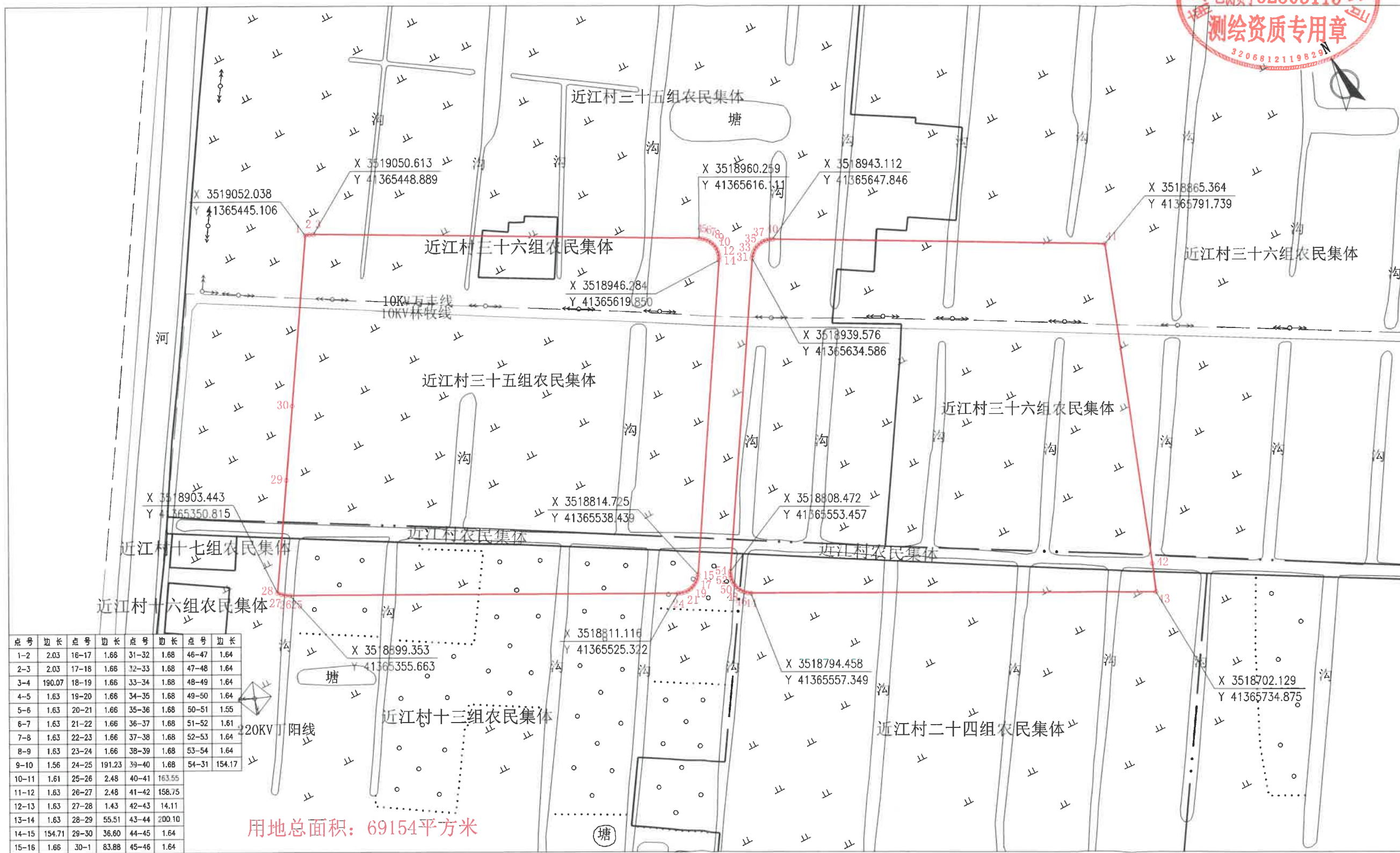
绘图员:陈桂宇 审核员:陈飞



# 勘测定界图

地块序号：地块07（202400907）

南通绿地房地产测绘咨询有限公司



用地总面积：69154平方米

日期：2024年10月12日

绘图员：黄麟琨  
比例尺：1：2000

审核员：王晓晖



# 勘测定界图

地块序号：地块08（202400908）

南通绿地房地产测绘咨询有限公司



日期：2024年10月12日

绘图员：黄麟琨  
比例尺：1: 1000

审核员：王晓晖