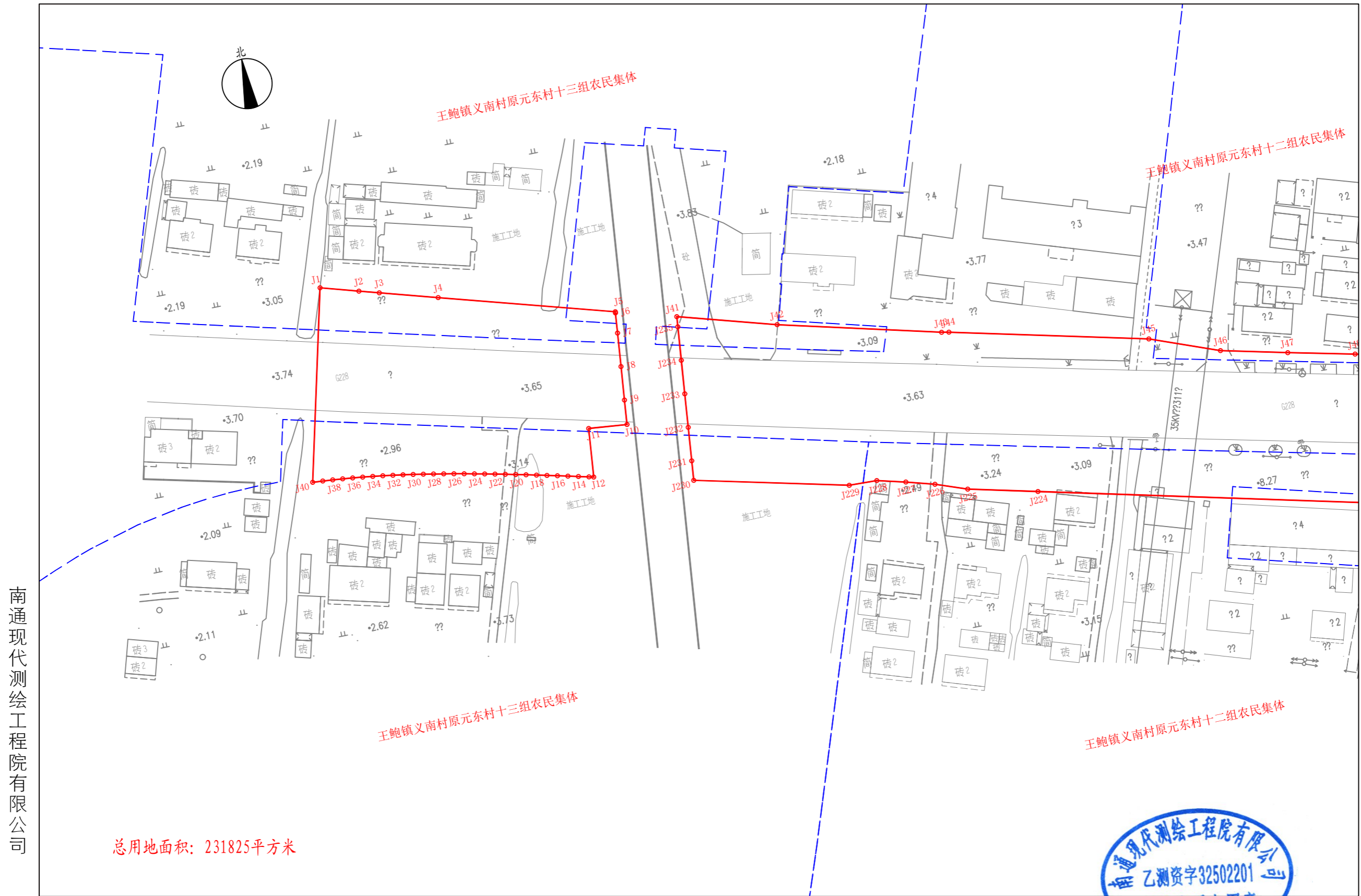


站前路(启迪路)勘界图(一)



南通现代测绘工程院有限公司

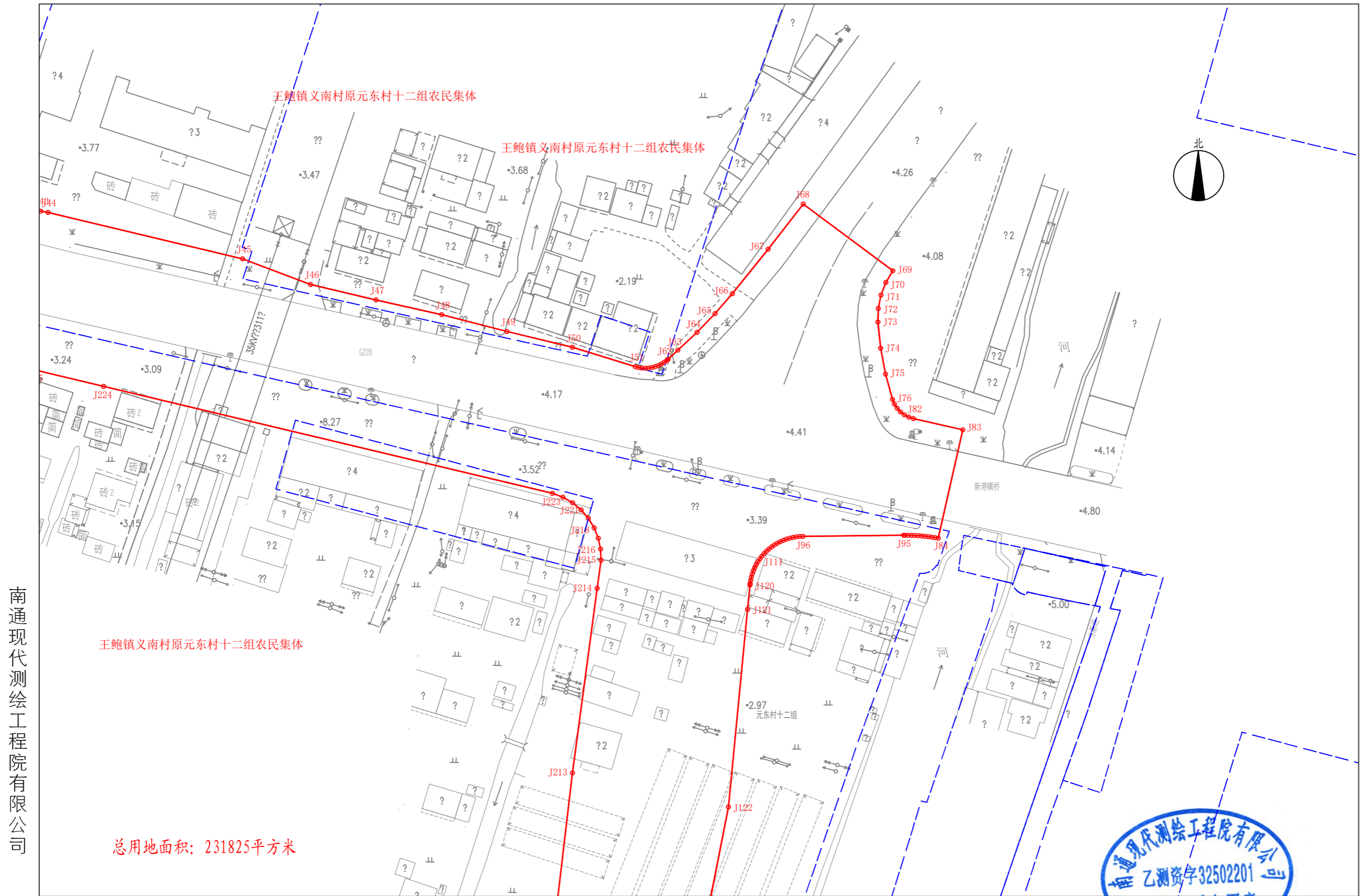
总用地面积: 231825平方米

2000国家大地坐标系。
1985国家高程基准。
绘图日期2024年8月14日。

1:1000



站前路(启迪路)勘界图(二)



南通现代测绘工程院有限公司

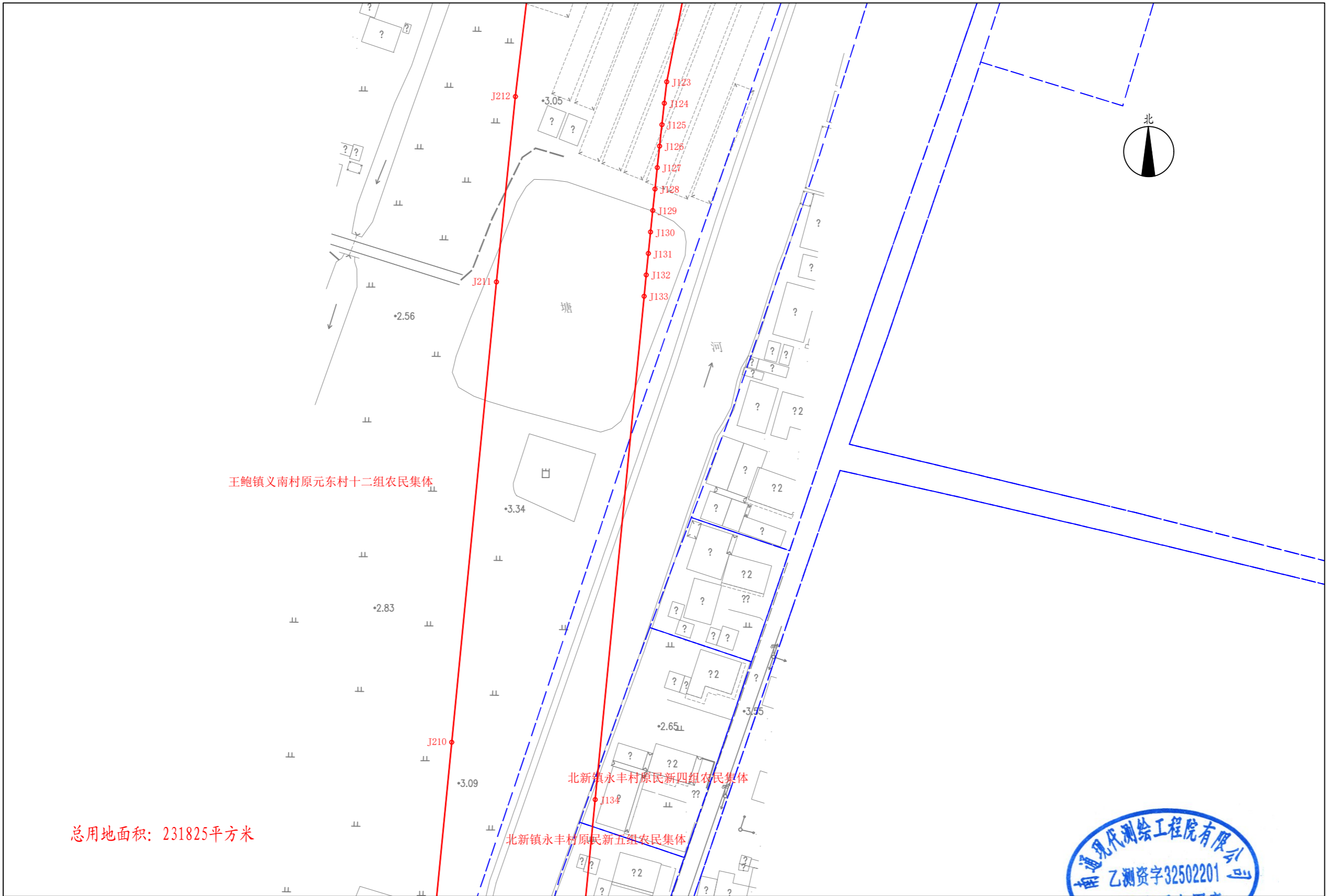


2000国家大地坐标系。
1985国家高程基准。
绘图日期2024年8月14日。

1:1000

绘图员: 汤栋梁
审核员: 王芹

站前路(启迪路)勘界图(三)



南通现代测绘工程院有限公司

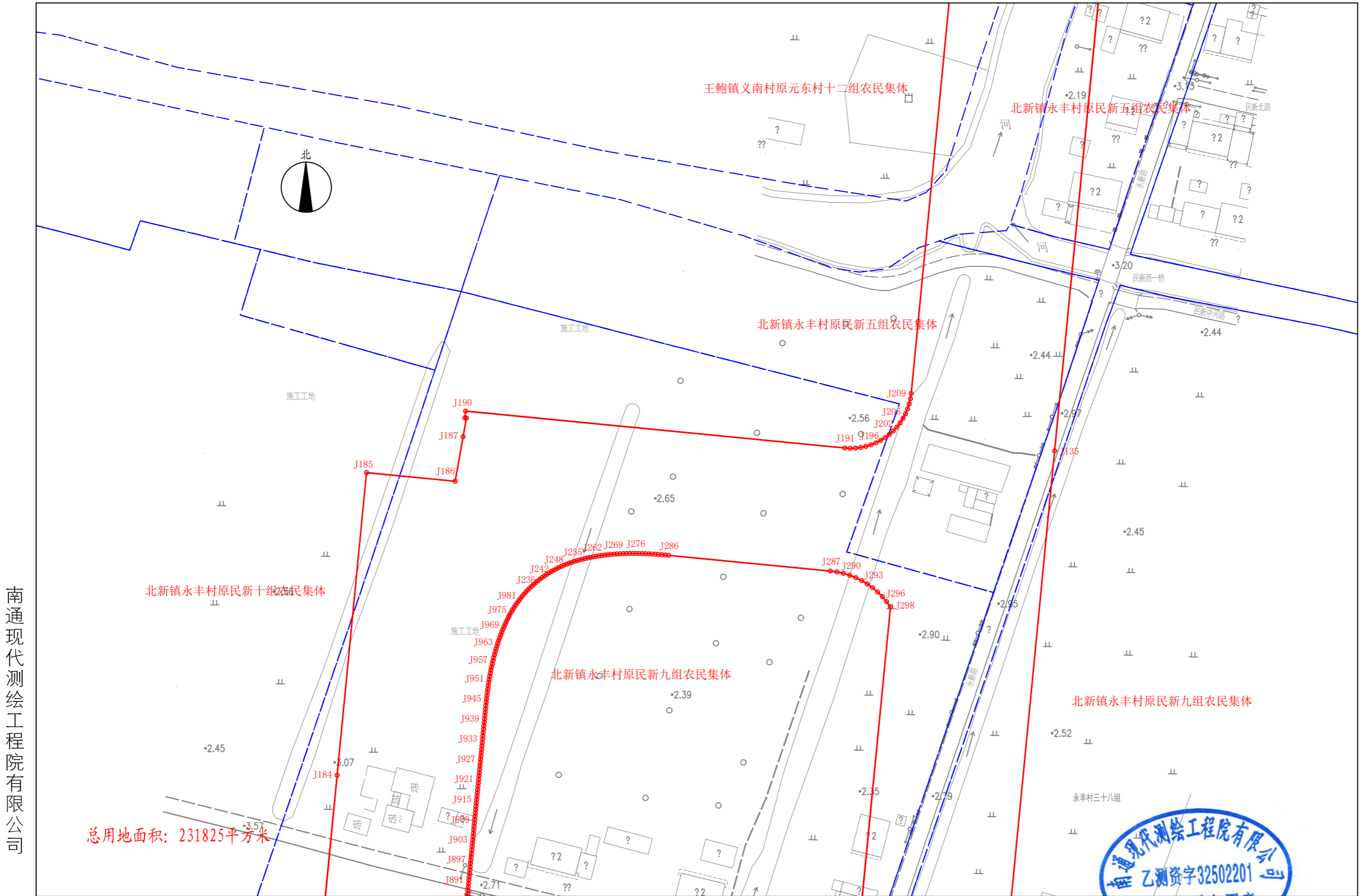
2000国家大地坐标系。
1985国家高程基准。
绘图日期2024年8月14日。

1:1000



绘图员: 汤栋梁
审核员: 王芹

站前路(启迪路)勘界图(四)



南通现代测绘工程院有限公司

总用地面积: 231825平方米

2000国家大地坐标系。
1985国家高程基准。
绘图日期2024年8月14日。

1:1000



绘图员: 汤栋梁
审核员: 王芹